

STEMME, SLUSEPORT & SKYDESPJÆLD  
**STEMME- & SLUSEPORTE**



*Stemmeport ved Bygholm Sø, Horsens.*

**STEMME- OG SLUSEPORTE LEVERES I ALLE FORMER OG STØRRELSER TILPASSET OMSTÆNDIGHEDERNE OG FOR BÅDE OVERLØB OG UNDERLØB, HYDRAULISK - ELLER ELEKTRISK SPINDELDREVNE / TANDSTANG.**

**REGULERING AF SMÅ TIL MEGET STORE VANDMÆNGDER.**



*Kanosluse, Silkeborg*

Automatiske stemmeporte med overvågning fra web-side, fjernstyring og SMS alarm.

## WEB-SIDEN

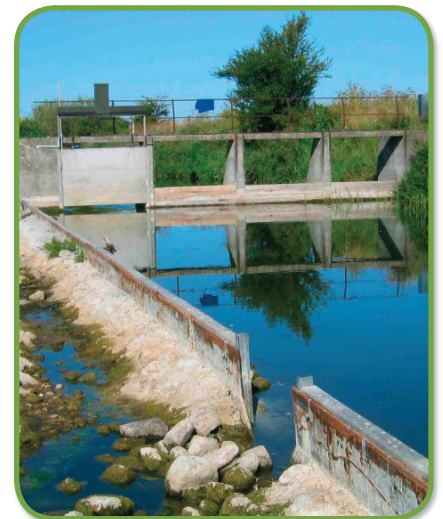
Her kan man følge med i, hvad de forskellige porte er indstillet på, f.eks. om de er i auto-mode eller manuel-mode, hvilken drifts status de befinder sig i, hvor mange reguleringer porten har lavet i dag, og hvilken aktuel højde porten har nu. Fælles parametre: Her vises setpkt. på vandspejl. Man kan justere vandspejlet fra nulpunktet. (Man kan kun regulere, når man har logget ind) Tolerance vandspejl: Her kan man se om der er en tolerance for, hvornår portene skal begynde at regulere.

Vand & luft data: Under vand data kan man se aktuelt vandspejl i søen målt i meter, vand- & lufttemperatur, og hvornår sidste måling er lavet.

Bygværk 1 & 2: Portenes position er illustreret. For at ændre på dataene skal man logge ind. For at logge trykkes på ikonet i øverste højre hjørne, derefter får man log-ind siden.



Stemmeport ved Tissø, Kalundborg



Stemmeport ved Tissø, Kalundborg